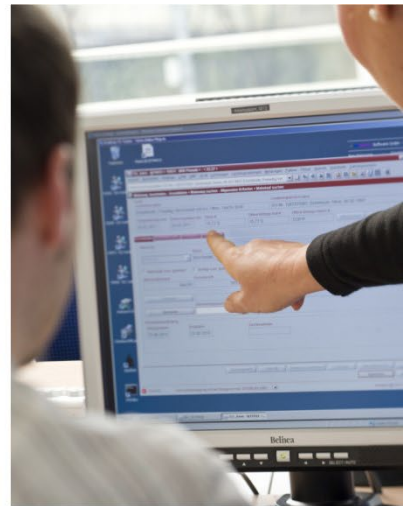
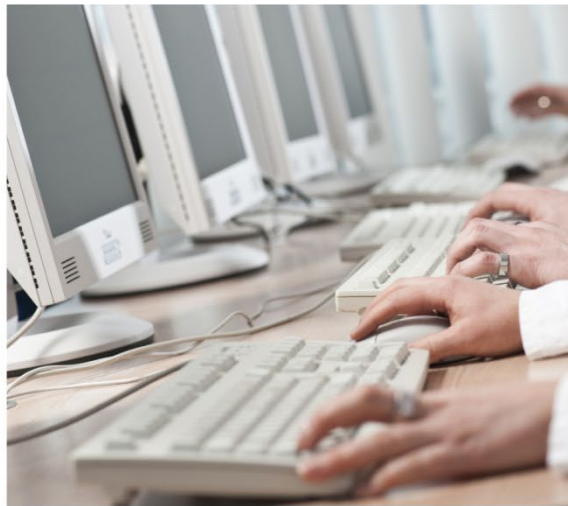


ANWENDERINFORMATIONEN

BITMARCK_21c|ng 43/26



Inhaltsverzeichnis

1	Zahlungsverkehr – Statistik	3
1.1	Datentransparenz	3

1 Zahlungsverkehr – Statistik

1.1 Datentransparenz

Mit der Anwenderinformation 41/26 haben wir darüber informiert, dass die neue Datenlieferung zur Datentransparenz erst mit dem Softwarestand 25.35 p02.2 vorgenommen werden darf und bis dahin das Verfahren, in Abstimmung mit dem GKV-SV, pausiert wurde.

Wir haben weitere Optimierungen und Fehlerbehebungen vorgenommen, sodass die erneute Datenlieferung für das erste Lieferquartal 2026 erst mit dem **Softwarestand 25.35 p02.3 und höher** vorgenommen werden kann. Voraussichtliche Marktfreigabe für diesen Patch ist der 23.04.2026.

Der GKV-SV ist entsprechend informiert.

Primärer Ansprechpartner bei Rückfragen zu diesen Themen ist für alle Krankenkassen im Rahmen des First-Level-Supports der zuständige Fachberater bei Ihrem betreuenden Service-Centrum (ISC).

Ansprechpartner für alle Fachberater der ISC im Rahmen des Second-Level-Supports bei BITMARCK sind die bekannten Mitarbeiterinnen und Mitarbeiter aus der Abteilung Fachlicher Support oder unser Service Desk unter Telefon: **0800 BITMARCK** (0800 24862725), Telefax **0800 BITMARCKFAX** (0800 24862725329), E-Mail: servicedesk@bitmarck.de.